



HOCHSCHULE OSNABRÜCK
UNIVERSITY OF APPLIED SCIENCES

WISSENSCHAFT FÜR ALLE



26. Mai
12-18 Uhr

TAG DER OFFENEN TÜR AM CAMPUS LINGEN
PROGRAMM

MKT

FAKULTÄT MANAGEMENT, KULTUR UND TECHNIK

INHALT

BÜHNENPROGRAMM	4
JAZZORCHESTER OSNABRÜCK des Instituts für Musik	● 4
Campus im Dialog	● 5
Siegerehrung Campus Rallye	● 5
LABORE ERLEBEN – WISSENSCHAFTLICHE MITMACHAKTIONEN	6
● Labor Verfahrenstechnik	6
● Labor Chemie und Chemische Prozesstechnik	● 7
Labor Konstruktions- und Maschinentechnik	7
Labor Fertigungsprozesse und Werkstoffanalyse	8
Labor Elektrische Antriebstechnik	8
● CAD-Labor	8
● Labor Digitale Wertschöpfung	9
Labor Virtual und Augmented Reality / Künstliche Intelligenz	10
TV- und Hörfunkstudio	10
● Pflegestudium erleben	11
GELÄNDEPLAN	12
MINIVORLESUNGEN UND WORKSHOPS	● 14
Niedersachsen-Technikum	● 15
Wo ist eigentlich Lingen.de	● 15
THEATER	16
● Ausschnitte aus szenischen Arbeiten / Modul „Dramaturgie & Regieführung“	● 16
● Öffentliche Probe: „Angerichtet! – 10 Diskurshäppchen“	● 16
FÜHRUNGEN	18
Campusführungen Halle I und II	● 18
Historische Führungen zu der Geschichte der Halle I und II	● 18
„Hochschule – damals und heute“	● 19
Bibliothek	19
KINDERPROGRAMM	20
KINDERCAMPUS	21
Thema: „Heizen und Kühlen mit der Wärmepumpe“	● 21
DKMS SPENDENAKTION	22
Jetzt Stammzellspender*in werden!	22
ESSEN UND TRINKEN	22
STUDIENGÄNGE AM CAMPUS LINGEN	23

Alle Programmpunkte in und um Halle I/II,
außer die mit ● markierten

Feste Uhrzeiten ●

GRÜßWORT

Sehr geehrte Damen und Herren, liebe Gäste,

im Namen der Fakultät Management, Kultur und Technik der Hochschule Osnabrück heiße ich Sie herzlich willkommen auf unserem schönen und geschichtsträchtigen Campus in Lingen. Es ist mir eine große Ehre und Freude, Sie zu einem Tag der offenen Tür einladen zu dürfen.



Dieses Jahr markiert einen bedeutenden Meilenstein in der Geschichte unserer Fakultät – die Eröffnung unseres neuen Laborgebäudes. Dieses Gebäude ist nicht nur ein Symbol für die stetige Weiterentwicklung und den Fortschritt unserer Fakultät, sondern auch für unseren unermüdlichen Einsatz für exzellente Lehre und Forschung in den Bereichen Management, Kultur und Technik.

Vor diesem Hintergrund haben wir es uns zur Aufgabe gemacht, den Campus Lingen der Öffentlichkeit zugänglich zu machen, um Ihnen einen Einblick in die faszinierende Welt der Wissenschaft zu ermöglichen. Unsere offenen Türen stehen als Einladung an Sie alle, sich von der Vielfalt und Qualität unserer praxisnahen Forschungs- und Lehrprojekte selbst zu überzeugen. Wir möchten Ihnen zeigen, wie Wissenschaft lebt, wie sie inspiriert und wie sie dazu beiträgt, die Herausforderungen unserer Zeit zu meistern.

Während Ihres Besuches haben Sie die Möglichkeit, hinter die Kulissen unserer Arbeit zu blicken, zu experimentieren, zu diskutieren und Teil unserer lebendigen akademischen Gemeinschaft zu werden. Ich lade Sie ein, diese Gelegenheit zu nutzen, um Fragen zu stellen, mit unseren Wissenschaftlerinnen und Wissenschaftlern sowie Studierenden ins Gespräch zu kommen und vielleicht sogar neue Perspektiven für Ihre eigene Zukunft zu entdecken.

Genießen Sie Ihren Aufenthalt auf unserem Campus und lassen Sie sich von dem Geist der Neugier und Innovation, der hier jeden Tag gelebt wird, anstecken.

Mit den besten Wünschen für einen informativen und inspirierenden Tag,

Prof. Dr. Ingmar Ickerott
Dekan der Fakultät MKT
Vizepräsident der Hochschule Osnabrück



BÜHNENPROGRAMM



JAZZORCHESTER OSNABRÜCK des Instituts für Musik

12:30–13:00 Uhr und 13:30–14 Uhr

Beim Tag der offenen Tür haben Sie die Gelegenheit, den mitreißenden Auftritt des Jazzorchesters des Instituts für Musik der Hochschule hautnah zu erleben. Mit einem vielfältigen Programm, das von traditionellem Jazz bis hin zu modernen Interpretationen reicht, bietet die Band ein musikalisches Erlebnis, das alle Generationen anspricht. Das Programm, das unter der Leitung von Stephan J. Schulze mit den Studierenden erarbeitet wurde, verspricht, ein unvergessliches Highlight des Tages zu werden.

Campus im Dialog

15:00–17:00 Uhr

**Eine Talkshow am Campus Lingen?
Dann verpassen Sie nicht Campus im Dialog!**

Heute steht das Thema „ENERGIE“ im Mittelpunkt unserer Diskussion, dabei werden essenzielle Fragestellungen aufgeworfen, die für Bürger*innen, Unternehmen sowie politische Entscheidungsträger*innen von Bedeutung sind. Zu den interessanten Persönlichkeiten auf dem Podium zählen unter anderem der Oberbürgermeister von Lingen, Dieter Krone, Vertreter*innen der Geschäftsleitung von Fa. Otten aus Meppen sowie Prof. Dr. Anne Schierenbeck von der Hochschule Osnabrück.

Sie als Zuschauer*innen sind herzlich eingeladen, sich aktiv mit eigenen Fragen einzubringen, um die Diskussion um weitere Perspektiven zu bereichern.



Siegerehrung Campus Rallye

17:30 Uhr



LABORE ERLEBEN – WISSENSCHAFTLICHE MITMACHAKTIONEN

LABORBEREICH **ENERGIESYSTEME UND PROZESSTECHNIK**

Im Laborbereich Energiesysteme und Prozesstechnik werden die wissenschaftlichen Grundlagen der Energiesysteme sowie der Energie-, Verfahrenstechnik und Chemie zusammengeführt. Im Fokus stehen dabei zentrale Zukunftsthemen wie CO₂-arme Energieversorgungskonzepte und prozessintegrierter Umweltschutz. In den Fachbereichen findet die Grundlagenausbildung für die Ingenieur- und Wirtschaftsingenieurstudiengänge statt. Zudem werden für die Vertiefungsrichtungen Praktika und anwendungsorientierte Lehrinhalte angeboten sowie die Durchführung von Forschungsarbeiten ermöglicht.

Labor Verfahrenstechnik

Prof. Dr. Johannes Koke

► LABORGEBÄUDE LW | RAUM LW0210



AKTIONEN

- Entdecken Sie die faszinierende Welt der Strömungen und Energiewandlung anhand von anschaulichen Beispielen
- Versuche im kleinen Windkanal
- Wie funktioniert ein Stirling-Motor?
- Solartechnische Versuchsanlagen und Komponenten
- Wärmepumpe und Kühlkreislauf

Labor Chemie und Chemische Prozesstechnik

Prof. Dr. Carmen-Simona Jordan

▶ LABORGEBÄUDE LW | RAUM LW0207



AKTIONEN

- 16:00 Uhr: Chemie zum Anfassen für Kinder
- 17:00 Uhr: Chemische Experimente für alle

LABORBEREICH ENGINEERING

Der Laborbereich Engineering bildet grundlegende Gebiete des Maschinenbaus und der Elektrotechnik in ihrer praktischen Anwendung ab. Anwendungsnahe und realistische Versuche dienen dazu, die Lehrveranstaltungen zu ergänzen und den Studierenden schon früh einen umfassenderen Einblick in die Tätigkeit als Ingenieur*in zu geben.

Labor Konstruktions- und Maschinentechnik

Prof. Dr. Jürgen Adamek

▶ CAMPUSHALLE | GEBÄUDE KC



AKTIONEN

- Entdecken Sie unseren Gallery Walk mit Postern zu Projekten sowie mit Exponaten zur Produktentwicklung
- Informieren Sie sich am interaktiven Touch-Bildschirm mit Videos und Präsentationen
- Erfahren Sie Humanschwingungen am Beispiel eines Vibrationsboards
- Gewinnen Sie eine Achterbahnfahrt mit dem Fahrsimulator an unserem Glücksrad
- „Zieh Leine für Kids“ – Tauziehen gegen den Computer
- Präsentation 3D-Scan / Druck

Labor Fertigungsprozesse und Werkstoffanalyse

Prof. Dr. Achim Breckweg

▶ CAMPUSHALLE | GEBÄUDE KC | 1. ETAGE

KC

AKTIONEN

- Vorführung der Zugprüfanlage und Möglichkeit, verschiedene Werkstoffe auf ihre Festigkeit zu prüfen

Labor Elektrische Antriebstechnik

Prof. Dr. Gerd Teröde

▶ CAMPUSHALLE | GEBÄUDE KC | ERDGESCHOSS

KC

AKTIONEN

- LED's aufbauen
- Kennenlernen des studentischen Projekts E-Kart
- Was ist ein hydraulischer Widder?
- Arbeiten an einer kleinen Lötstation

CAD-Labor

Prof. Dr. Christian Henig

▶ LABORGEBÄUDE LW | RAUM LW0114

LW

AKTIONEN

- **„Realität und Fiktion – Alltagsobjekte mittels Simulationen und Messungen untersuchen“**

Simulationen sind fester Bestandteil der Produktentwicklung im Maschinenbau, um zum Beispiel mechanische und thermische Eigenschaften frühzeitig zu untersuchen und zu optimieren. Anhand konkreter Beispiele wird dies demonstriert. Zudem zeigen wir, wie mit Messungen mit einer Wärmebildkamera thermische Simulationen überprüft werden.

LABORBEREICH

DIGITALISIERTE WERTSCHÖPFUNGSPROZESSE

Im Laborbereich „Digitalisierte Wertschöpfungsprozesse“ werden zukunftsweisende Themen wie 5G- und Cloud-Infrastrukturen, betriebswirtschaftliche Anwendungssysteme, intelligente Robotik und die Konzepte der Smart Factory sowie Smart Products behandelt. Des Weiteren stehen Logistik, fortgeschrittene Datenanalyse, künstliche Intelligenz, maschinelles Lernen, Software- und Anwendungsentwicklung sowie Virtual und Augmented Reality im Fokus. Dieser Bereich zielt darauf ab, Studierenden praktische und theoretische Kenntnisse in der Digitalisierung und Automatisierung von Wertschöpfungsprozessen zu vermitteln.

Labor Digitale Wertschöpfung

Prof. Dr. Steffen Greiser

► LABORGEBÄUDE LW | RAUM LW0014



AKTIONEN

- Entdecken Sie die Festo Fabrik, in der alle wesentlichen Schritte von der digitalen Bestellung bis zur Auftragsfertigung im dynamischen intelligenten Produktionsprozess abgebildet und zukunftsweisende Fertigungstechnologien erforscht werden können
- Action Recognition mit KI
- Erleben Sie Robotik mit Kuka und UR5e
- Poster-Walk und Infostände zu Projekten, wie zum Beispiel den Projekten „EDNA“ (Realisierung einer Edge Datenwirtschaft in einer nachhaltigen automatisierten Fertigungswirtschaft), „Biconet“, „5 G Campusnetz“

Labor Virtual und Augmented Reality / Künstliche Intelligenz

Prof. Dr. Liane Haak, Prof. Dr. Ralf Buschermöhle

▶ CAMPUSHALLE | ZWISCHEN GEBÄUDE KF + KG

K

AKTIONEN

- Erprobung von künstlicher Intelligenz an Stationen und in Workshops
- Testen Sie die realitätsnahe Anwendung verschiedener VR- und AR-Brillen

LABORBEREICH INTERKATION UND KOMMUNIKATION

Unter dem Dach des Laborbereichs „Interaktion und Kommunikation“ vereinen sich die Fachbereiche Pflegewissenschaft, Theaterpädagogik, Marktforschung, Kommunikationsforschung und Organisationspsychologie. Durch experimentelles Probehandeln in simulierten Gesprächs-, Beratungs- und konflikthaften Handlungssituationen haben Studierende hier die Möglichkeit, sich auf komplexe Fälle in ihrer zukünftigen Berufspraxis vorzubereiten. Mittels Verhaltensbeobachtungen und -aufzeichnungen soll dabei die Reflexionskompetenz gefördert und das individuelle Verhaltensspektrum erweitert werden. Computerbasierte Testverfahren ermöglichen zudem eine umfassende Analyse des menschlichen Verhaltens in vielfältigen Entscheidungssituationen.

TV- und Hörfunkstudio

Phillip Bardelmann, Max Greiser

▶ CAMPUSHALLE | GEBÄUDE KB

KB

AKTIONEN

- Nehmen Sie an Führungen durch das TV- und Hörfunkstudio teil und erleben Sie die Studios zum Anfassen: Erproben Sie Möglichkeiten des Greenscreens im TV-Studio
- Erleben Sie, wie es ist, eine Sendung im Hörfunkstudio zu fahren

Pflegestudium erleben

Prof. Dr. Rosa Mazzola, Urzula Wermeling

► LABORGEBÄUDE LW | ERDGESCHOSS | EXPERIMENTALRAUM LW0008A



AKTIONEN

„Pflegestudium interaktiv erleben – Technologien und Innovationen“

In dem Laborbereich für Kommunikation und Interaktion bekommen Sie einen Einblick in das simulationsbasierte Lernen von Studierenden des Studiengangs Pflege (dual) am Campus Lingen. Ob Virtual Reality-Szenarien, Simulationen von Sehbeeinträchtigungen und/oder moderne (Pflege)-Technologien: Die hier eingesetzten Methoden helfen den Studierenden, ihr Handeln in einem geschützten Raum risikofrei zu reflektieren und daraus zu lernen.

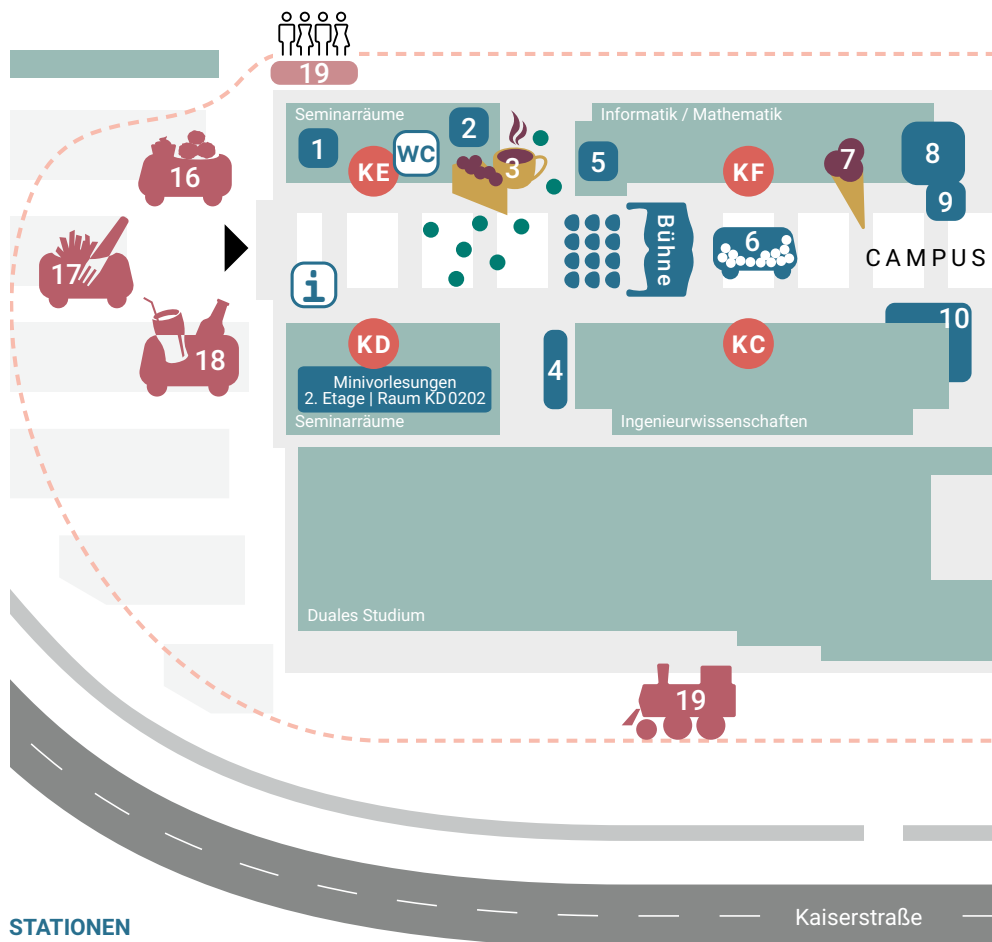
Bei einem Rundgang durch unseren Laborbereich bieten wir Ihnen die Möglichkeit, selbst aktiv zu werden!

Angebotene Stationen zum Ausprobieren:

- Pflegehandlungen in Virtual Reality erproben
- Simulation von Sehbeeinträchtigungen
- Interaktive digitale Tisch-Tablets als Förderangebot in der Langzeitpflege (BeleefTV & MyndBoard)
- Mobilität fördern durch interaktive Projektionen (ToverTafel)



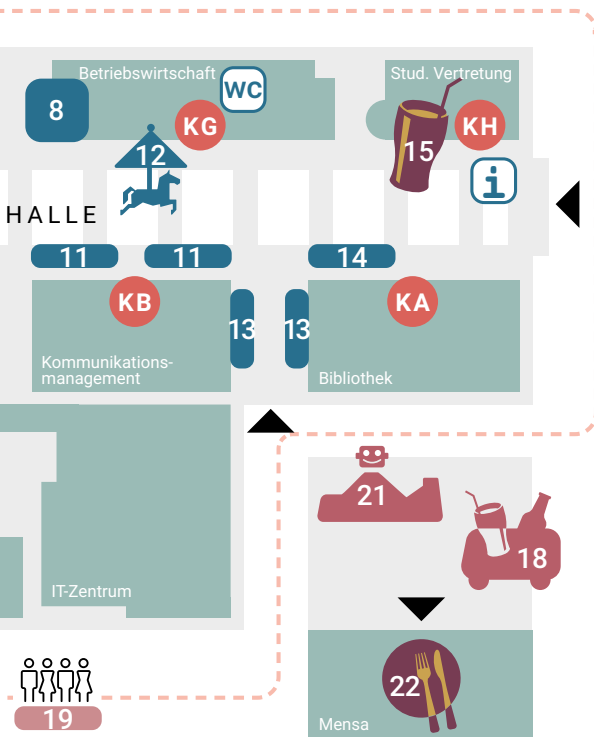
GELÄNDEPLAN



STATIONEN CAMPUSHALLE

- | | |
|---|--|
| 1 Niedersachsen Technikum
Vortrag (Raum KE0001) | 6 Spielmobil TPZ |
| 2 Angebot der Fachschule
St. Franziskus (Raum KE0008) | 7 Eiswagen |
| 3 Kaffee und Kuchen | 8 VR und ArgumentedReality Bereich |
| 4 Aufbau elektr. Antriebstechnik | 9 Infostände zu den Projekten Growth
und Mittelstand-Digital Zentrum
Lingen.Münster.Osnabrück |
| 5 Angebot der Kunstschule (Raum KF0004) | 10 Aufbauten Labor Maschinenbau |

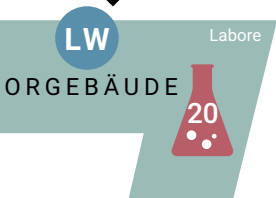
LAB



Fußgängerunterführung

**STATIONEN
AUSSENGELÄNDE/
EXTERENE ORTE**

- 16 Falafelwagen
- 17 Imbisswagen
- 18 Getränkewagen
- 19 Eisenbahnrundweg mit zwei Stopps
- 20 Öffnung verschiedener Labore
- 21 Hüpfburg
- 22 Mensa
- 23 Institut für Theaterpädagogik



- 11 Infostände
- 12 Karussell
- 13 Messestand (HS und Fakultät)
- 14 Ausstellung Historie Halle I und II
- 15 Getränkewagen

- KC** Gebäudebezeichnungen der Hochschule
- LB** Osnabrück
- LW**

MINIVORLESUNGEN UND WORKSHOPS

► CAMPUSHALLE | GEBÄUDE KD



12:30 Uhr	Die Qual der Berufswahl – Wie finde ich einen Beruf, der zu mir passt?	Prof. Dr. Yvonne Garbers	Raum KD0202
13:15 Uhr	Entrepreneurship – kann man das „studieren“?	Prof. Dr. Benjamin Jung	Raum KD0202
14:00 Uhr	KI: Die Geister, die ich rief.	Prof. Dr. Sabine Kirchhoff Max Greiser	Raum KD0202
14:45 Uhr	Was ist Chemische Prozesstechnik?	Prof. Dr. Carmen- Simona Jordan	KD0202
15:15 Uhr	Zwischen KI, Kreativität und sozialer Innovation: Ein Blick in die Zukunft unserer Arbeitswelt	Prof. Dr. Michael Schuricht	Raum KD0201
16:00 Uhr	Qualität begeistert: Entdecke das Qualitätsmanagement – Qualität leben und erleben	Prof. Dr. Dirk Sauer	Raum KD0202
16:15 Uhr	Unternehmensbesteuerung in Deutschland – Entwicklungsstand und Herausforderungen für die Zukunft	Prof. Dr. Guido Patek	Raum KD0201
16:45 Uhr	Der Fall Wirecard und andere große Bilanzskandale: Ursachen, Folgen und Lösungsansätze	Prof. Dr. Marion Titgemeyer	Raum KD0201

Niedersachsen-Technikum

13:30 Uhr und 15:30 Uhr

► CAMPUSHALLE | GEBÄUDE KE | RAUM KE0001



6 Monate MINT-Studium und Berufsalltag in Unternehmen testen

Na klar, Mathematik, Informatik, Naturwissenschaften und Technik (kurz: MINT) sind spannende Themen. Aber die Entscheidung, ob ein Studium in diesem Bereich das Richtige ist, fällt gerade Frauen nicht immer leicht – deshalb gibt es heute zwei Informationsvorträge, um die Möglichkeiten des Niedersachsen-Technikums kennenzulernen.

„MINTastisch! Reinschnuppern in MINT-Studium & -Beruf beim Niedersachsen-Technikum (girls only)“

Wo ist eigentlich Lingen.de

► CAMPUSHALLE | INFOSTAND VOR GEBÄUDE KB



- **Um 14 Uhr** laden wir zum Talk mit Herrn Prof. Dr. Achim Baum ein. Das Thema der Runde ist „Journalismus im Wandel“, bei dem u. a. geklärt wird, wie schwer es sein kann, journalistische Qualitätskriterien umzusetzen. Insbesondere in Zeiten des vielfältigen Angebots im Netz wird es immer schwieriger noch sichtbar zu sein, wie gelingt das WieL, der studentischen Online-Redaktion der Hochschule Osnabrück. Fragen aus dem Publikum sind ausdrücklich erwünscht.
- In unserem Workshop „Kreatives Schreiben“ findet jeder die eigene kreative Ader. Mit unseren vielfältigen Aufgaben kommt ihr ins Schreiben und lasst eurer Fantasie freien Lauf. Ansprechpartnerin ist Sarah Bernhard, Redaktionsleiterin bei WieL und freie Mitarbeiterin der NOZ. **Zeit und Ort findet ihr an unserem WieL-Infostand**
- Im Workshop „Journalistisches Schreiben“ habt ihr die Chance, selbst redaktionell tätig zu werden. Dabei könnt ihr auf einen unserer veröffentlichten Artikel reagieren und die Welt des Journalismus kennenlernen. Ansprechpartnerin ist Sarah Bernhard, Redaktionsleiterin bei WieL und freie Mitarbeiterin der NOZ. **Zeit und Ort findet ihr an unserem WieL-Infostand**

THEATER

Ausschnitte aus szenischen Arbeiten im Modul „Dramaturgie und Regieführung“

13:00–13:30 Uhr

Von und mit Studierenden des dritten Studienjahres
im Studiengang „Theaterpädagogik B.A.“

Öffentliche Probe: „Angerichtet! – 10 Diskurshäppchen zur Ernährungswende“

15:00–16:30 Uhr

Nehmen Sie Platz, es ist angerichtet! Was und wie wir essen, beeinflusst unser Leben und die Zukunft des Planeten. Vor dem Hintergrund des ökologischen Wandels wird die Dringlichkeit einer gemeinsamen Ernährungswende deutlich.

Aber wohin geht die kulinarische Reise und wer bestimmt das Ziel? Das Theaterstück „Angerichtet!“ ist Teil des Projektes GROWTH an der Hochschule Osnabrück. In zehn Diskurshäppchen wirft es einen wissenschaftlichen Blick auf die Ernährungsverhältnisse von heute und die Möglichkeiten einer Esskultur von morgen. Zusammen mit dem Publikum stellen wir uns dabei die Frage: Wie sieht die Zukunft des Essens aus?

Die Produktion wird am 31. Mai 2024 Premiere haben – vorab ist die Teilnahme an dieser öffentlichen Probe möglich.



► BURGTHEATER | INSTITUT FÜR THEATERPÄDAGOGIK
BACCUMER STR. 3, 49808 LINGEN





FÜHRUNGEN

Campusführungen Halle I und II

12:30 Uhr | 13:30 Uhr | 14:30 Uhr | 15:30 Uhr | 16:30 Uhr

► TREFFPUNKT: STUDIENINFORMATIONSTAND (ZWISCHEN KA+KB)



K

Lernen Sie unseren facettenreichen Campus kennen und erfahren Sie aus erster Hand von Studierenden, wie es ist, hier zu studieren. Während der Führungen erhalten Sie wertvolle Einblicke in die akademischen und sozialen Aspekte des Campuslebens. Nutzen Sie die Gelegenheit, sich mit Studierenden auszutauschen und Fragen rund um das Studium und den Campusalltag zu stellen.

Historische Führungen zu der Geschichte der Halle I und II

13:00 Uhr | 15:00 Uhr | 17:00 Uhr

► TREFFPUNKT: AUSSTELLUNG GESCHICHTE DER HALLE I UND II



KA

Entdecken Sie in einer Ausstellung die geschichtlichen Hintergründe der Hallen I und II und erkunden Sie während einer kurzen Führung die Wandlungen, die diese Hallen durchlaufen haben.

„Hochschule – damals und heute“

Diese Stadtführung lässt Sie zurückblicken auf die spannende Geschichte des Hochschulstandortes Lingen, die Entwicklung im Laufe der Jahre und zeigt außerdem, welche vielfältigen Möglichkeiten die Hochschule Osnabrück heute bietet.



13:00 Uhr Start | Dauer ca. 1,5/2 Stunden

► TREFFPUNKT: HÖHE GEBÄUDE KH INFOSTAND | Ende: Institut für Theaterpädagogik



Bibliothek

Die Bibliothek am Campus Lingen ist heute für Sie geöffnet. Sie bietet einen umfangreichen Zugang zu wissenschaftlichen Fachzeitschriften, Fachdatenbanken, E-Books, E-Journals und Büchern. Die Mitarbeitenden der Bibliothek beschaffen zudem weltweit gedruckte und elektronische Medien.

Auch wenn Sie nicht an der Hochschule Osnabrück studieren oder arbeiten, können Sie unter Vorlage Ihres gültigen Personalausweises die Zulassung zur Nutzung der Bibliothek beantragen. Voraussetzung ist ein gemeldeter Wohnsitz in Deutschland. Die einmalige Gebühr von 5,00 € kann vor Ort entrichtet werden.

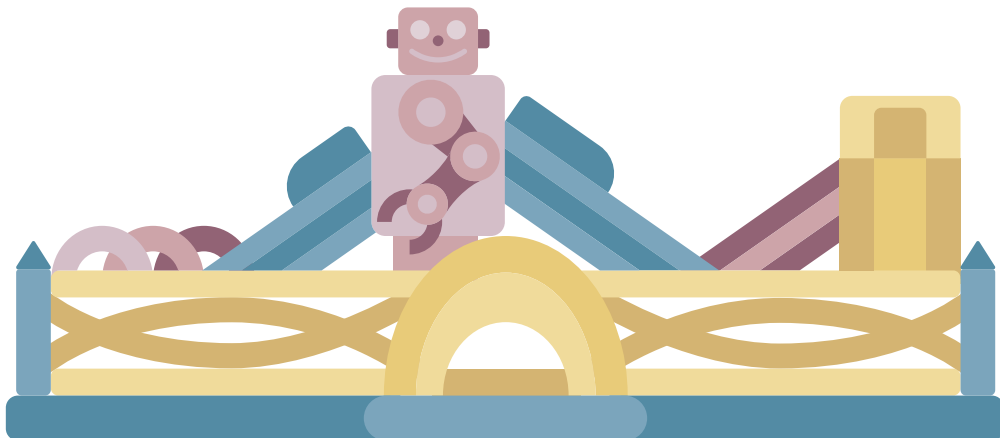
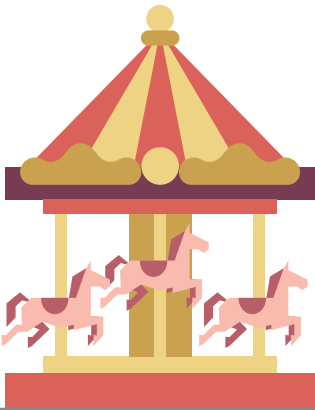
- Anmeldung und Medienausleihe sind von 12–18 Uhr möglich
- Bibliotheksführungen finden ab 13 Uhr halbstündlich statt (letzte Führung: 17:30 Uhr)
Dauer: ca. 15 Minuten | Treffpunkt: Im Foyer der Bibliothek
- Verschiedene Aktionen in der Bibliothek (z.B. Selfie-Station mit Blick in die Halle ...)

KINDERPROGRAMM

Herzlich willkommen zu unserem Tag der offenen Tür –
ein Tag voller Hüpfspaß, Spiel und Kreativität erwartet unsere kleinen Gäste!

Es gibt:

- Eine riesige Hüpfburg, die zum Springen und Toben einlädt
- Das TPZ Spielmobil mit integriertem Bällebad und Rutschen
- Einen Bastel-Workshop der Kunstschule Lingen
- Ein nostalgisches Karussell
- Ein tolles Angebot der Fachschule Franziskus
- Eine Bimmelbahn, die auf dem Gelände der Hochschule ihre Runden dreht



KINDER CAMPUS

13:00 Uhr

► CAMPUSHALLE | GEBÄUDE KD | RAUM KD0201



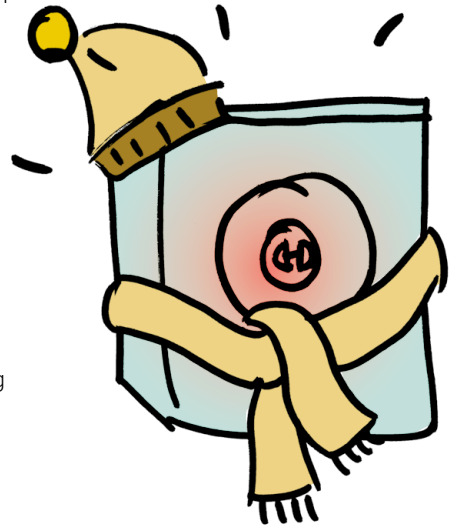
Erlebe zudem eine Vorlesung, die speziell für Kinder angeboten wird. Der KinderCampus ist eine Veranstaltungsreihe der Fakultät Management, Kultur und Technik der Hochschule Osnabrück am Campus Lingen, bei der echte Professorinnen und Professoren oder Dozentinnen und Dozenten Vorlesungen speziell für Kinder halten.

Die KinderCampus-Veranstaltungen sind besonders gut für euch geeignet, wenn ihr zwischen 9 und 12 Jahren alt seid.

Thema: „Heizen und Kühlen mit der Wärmepumpe“

Prof. Dr. Johannes Koke

Wärmepumpen kommen überall dort zum Einsatz, wo Wärme oder Kälte benötigt wird. Man kennt sie z. B. vom Kühlschrank, wo sie tagtäglich zuverlässig für Kälte sorgt. Aber eine Wärmepumpe kann noch mehr: Mit ihr können auch Häuser beheizt und mit warmem Wasser versorgt werden.



Aber wie funktioniert das? In dieser Vorlesung werden wir anhand von interessanten kleinen Beispielen und Experimenten den Aufbau sowie die Funktion von Wärmepumpen kennenlernen.

DKMS SPENDENAKTION



Jetzt Stammzellspender*in werden!

Grundsätzlich kann sich jeder gesunde Mensch im Alter zwischen 17 und 55 Jahren als potenzielle*r Stammzellspender*in registrieren. Wichtig ist nur, dass Sie in einer guten körperlichen Verfassung sind und keine chronischen Erkrankungen haben.

Über einen simplen Wangenabstrich werden Ihre Gewebemerkmale bestimmt. Mit Ihrer schriftlichen Einwilligungserklärung sind Sie fortan Teil der DKMS und können mit etwas Glück einer Blutkrebspatientin oder einem Blutkrebspatienten eine zweite Lebenschance geben.

Eine Registrierung ist bei dem DKMS Stand heute möglich!

ESSEN UND TRINKEN

- Mensa mit Mittagsgerichten, Getränken und frischen Waffeln
- Kuchen und Kaffee by Markus Quadt
- Imbisswagen mit Pommes, Currywurst und Co.
- Eis von der Kugeldisco Emsland
- Angebot von kalten Getränken durch die Studierendenvertretungen AStA und Fachschaft

Fotonachweis S. 3, 5, 11, 17: Hochschule Osnabrück; S. 4: Hochschule Osnabrück, Egmont Seiler; S. 18 li.: Hochschule Osnabrück, Oliver Pracht; S. 18 re.: Stadtarchiv Lingen; S. 19: Lingener Wirtschaft und Tourismus GmbH

STUDIENGÄNGE AM CAMPUS LINGEN



BACHELORSTUDIENGÄNGE

- Allgemeiner Maschinenbau (B.Sc.)
- Betriebswirtschaft und Management (B.A.)
- Betriebswirtschaft und nachhaltiges Management (B.A.), dual
- Engineering technischer Systeme (B.Eng.), dual
mit den Studienrichtungen
 - Maschinenbau,
 - Elektrotechnik,
 - Mechatronik,
 - Technische Informatik,
 - Chemische Prozesstechnik/
Verfahrenstechnik
- Kommunikationsmanagement (B.A.)
- Multiprofessionelle Gesundheits- und Sozialversorgung (B.Sc.), dual
mit den Studienrichtungen
 - Medizinische und gesundheitspsychologische Versorgung
 - Soziale und sozialpsychologische Versorgung
- Pflege (B.Sc.), dual

- Theaterpädagogik (B.A.)
- Wirtschaftsinformatik (B.Sc.)
- Wirtschaftsinformatik und nachhaltige IT (B.Sc.), dual
- Wirtschaftsingenieurwesen (B.Sc.)
- Wirtschaftsingenieurwesen und nachhaltige Entwicklung (B.Sc.), dual

BERUFSINTEGRIERENDE

BACHELORSTUDIENGÄNGE

- Management betrieblicher Systeme mit den Studienrichtungen
 - Betriebswirtschaft (B.A.)
 - Wirtschaftsingenieurwesen (B.Eng.)

MASTERSTUDIENGÄNGE

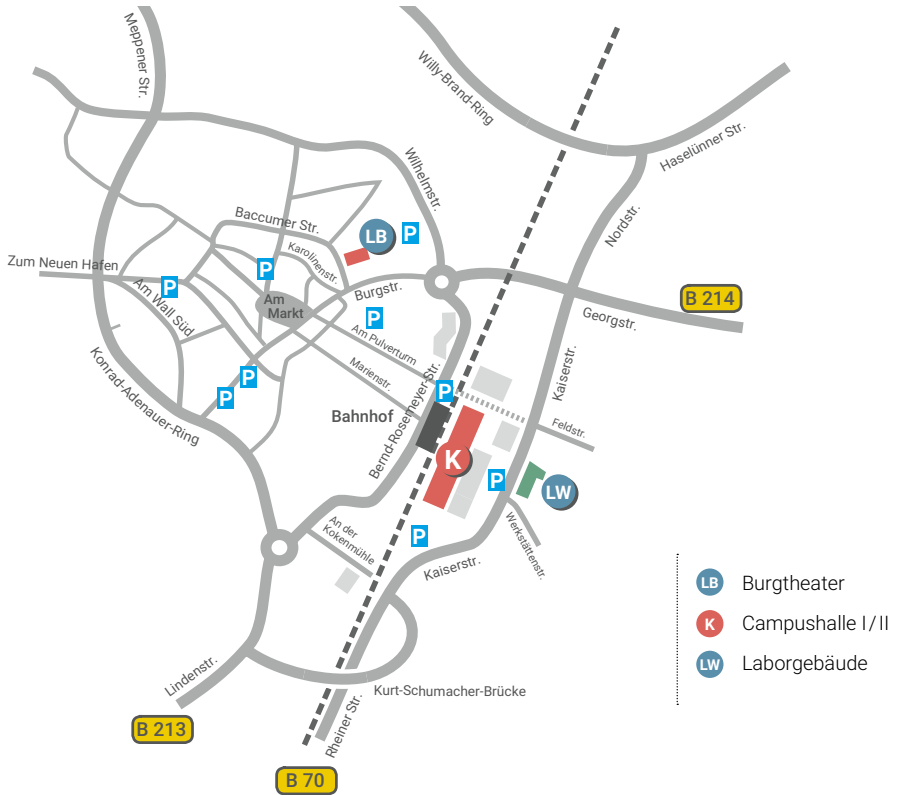
- Führung und Organisation (M.A.), berufsintegrierend
- Kommunikation und Management (M.A.)
- Management und Technik (M.Sc.)
- Technologieanalyse, -engineering und -management (M.Eng.), berufsintegrierend
- Wirtschaftsingenieurwesen – Energiewirtschaft (M.Sc.)
- Wirtschaftsingenieurwesen (MBA), berufsbegleitend

**STUDIERN AM
CAMPUS LINGEN**



HOCHSCHULE OSNABRÜCK

UNIVERSITY OF APPLIED SCIENCES



Wir danken folgenden Unterstützer*innen:



STADT **LINGEN** EMS

**KUNST
SCHULE
LINGEN**

Kreativität · Spaß · Bildung



Fachschule St. Franziskus
Lingen