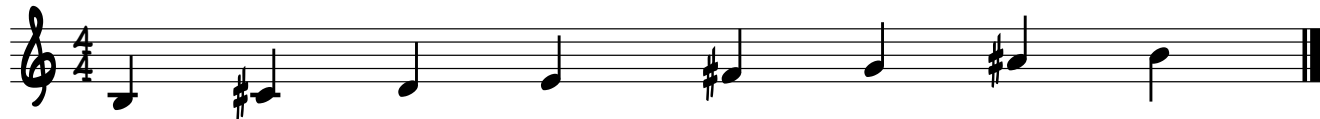


# LÖSUNGSBLATT MUSIKTHEORIE JAZZ

NAME:

**TONLEITERN / MODI** BESTIMMEN ODER NOTIEREN SIE DIE ANGEGBENE TONLEITERN:

NAME: H HARMONISCH MOLL



NAME: GES DUR



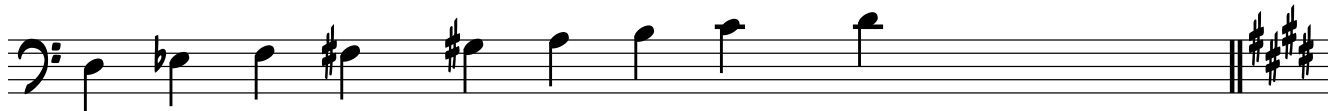
A PHRYGISCH:



NAME: C ALTERIERT



D HALBTONE-GANZTONE:



**TONARTEN** NOTIEREN SIE DIE VORZEICHEN UND BESTIMMEN SIE DIE TONARTEN:



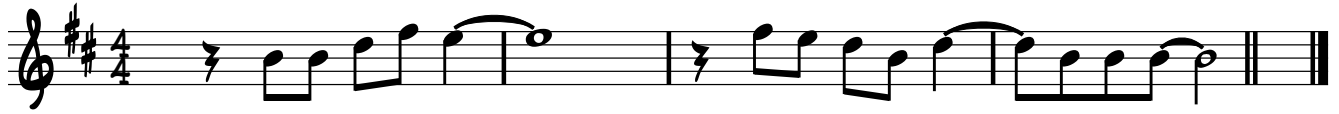
SCHREIBEN SIE DIE FEHLENDE VORZEICHEN ZU:



# LÖSUNGSBLATT MUSIKTHEORIE JAZZ

NAME:

SCHREIBEN SIE DIE FEHLENDE VORZEICHEN (MOLL TONART) ZU:



**INTERVALLE** BESTIMMEN SIE DIE INTERVALLE: (GENAUES SCHRIFTBILD - KEINE ENHAR. VERWECHSELLUNGEN)



\_\_\_REINE QUINTE\_\_\_    \_\_\_KLEINE SEKUNDE\_\_\_    \_\_\_GROSSE SEKUNDE\_\_\_    \_\_\_ERWEITERTE QUARTE\_\_\_

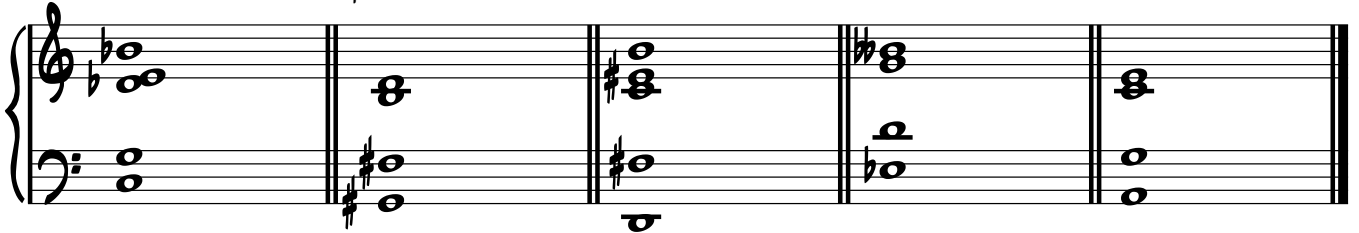
NOTIEREN SIE DIE INTERVALLE VOM GEGEBENEN TON AUFWÄRTS: (GENAUES SCHRIFTBILD)



KLEINE SEKUNDE    KLEINE SEKUNDE    GROSSE TERZ    REINE QUARTE

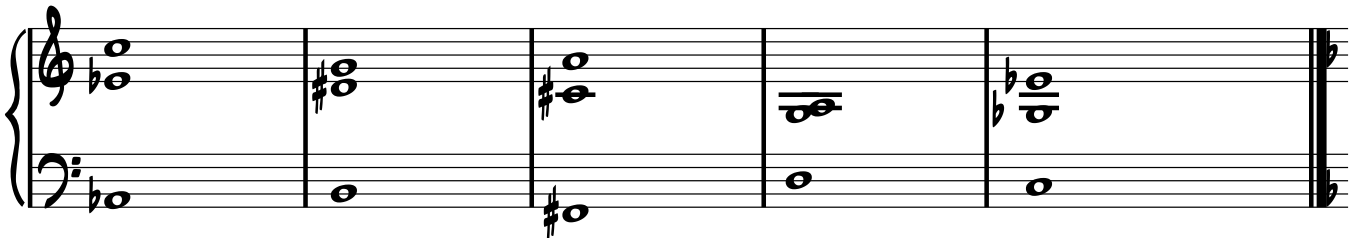
**AKKORDSYMBOLE** BESTIMMEN SIE DIE AKKORDE

C7b9    G#-7b5    D7(13#9)    EbMAJ7b5    A-7



**DREIKLÄNGE** NOTIEREN SIE DIE AKKORDE

Ab    H+    F#m    D(SUS4)    C°



**VIERTKLÄNGE (UND ERWEITERUNGEN)** NOTIEREN SIE DIE AKKORDFOLGE IN EINFACHEM KLAVIERSATZ

Fmaj7    Bbmaj7    Am7(b5)    D7(#9)    Gm9    Gbmaj9    Fmaj7

