



HOCHSCHULE OSNABRÜCK
UNIVERSITY OF APPLIED SCIENCES

WEITERE INFORMATIONEN

Bei Fragen oder Interesse an der Belegung einzelner Module steht Ihnen die Studiengangkoordination für eine persönliche Beratung gerne zur Verfügung.

Koordination

Christin Stallkamp

Telefon: 0541 969-5348

E-Mail: christin-marie.stallkamp@hs-osnabrueck.de

Dina Restemeyer

Telefon: 0541 969-5085

E-Mail: dina.restemeyer@hs-osnabrueck.de

Wissenschaftlich-fachliche Leitung

Prof. Dr. Andreas Ulbrich

Telefon: 0541 969-5116

E-Mail: a.ulbrich@hs-osnabrueck.de

AUSFÜHRLICHE INFORMATIONEN

www.hs-osnabrueck.de/bpa



GEBÜHREN FÜR GASTHÖRER*INNEN

- 650,- Euro pro Modul mit 5 Leistungspunkten
- Bei Modulen mit mehr als 5 Leistungspunkten erhöht sich der Beitrag proportional
- Umfasst die Teilnahme am gewählten Modul, die Abnahme der dazu gehörigen Prüfungen und das Leistungsangebot der Hochschule für Verwaltung und persönliche Beratung und Betreuung
- Der Semesterbeitrag wird nicht erhoben



PFLANZENTECHNOLOGIE IN DER AGRARWIRTSCHAFT

Bachelor of Science (B.Sc.)

Studium einzelner Module



AuL

FAKULTÄT AGRARWISSENSCHAFTEN UND
LANDSCHAFTSARCHITEKTUR

ONLINE-STUDIUM EINZELNER MODULE

Im Rahmen des berufsbegleitenden Bachelorstudiengangs „Pflanzentechnologie in der Agrarwirtschaft“ haben Sie die Möglichkeit, einzelne Module zu belegen und so Ihre individuelle Weiterbildung gezielt zu fördern. Als Gasthörer*innen können Sie aus einer Vielzahl von Modulen wählen, die mehrheitlich online angeboten werden, ausgenommen der Abschlussprüfung, welche in Präsenz stattfindet. Nach erfolgreichem Abschluss der Modulprüfung erhalten Sie ein Zertifikat; bei Nichtbestehen wird eine Bescheinigung über die erfolgreiche Teilnahme ausgestellt.

Zielgruppe und Zugangsvoraussetzungen

Das Angebot des Modulstudiums richtet sich in erster Linie an Interessierte, die

- einzelne Zugangsvoraussetzungen für das gesamte Studium nicht erfüllen,
- nur an ausgewählten Inhalten des Studiums Interesse haben,
- oder sich individuell weiterbilden möchten.

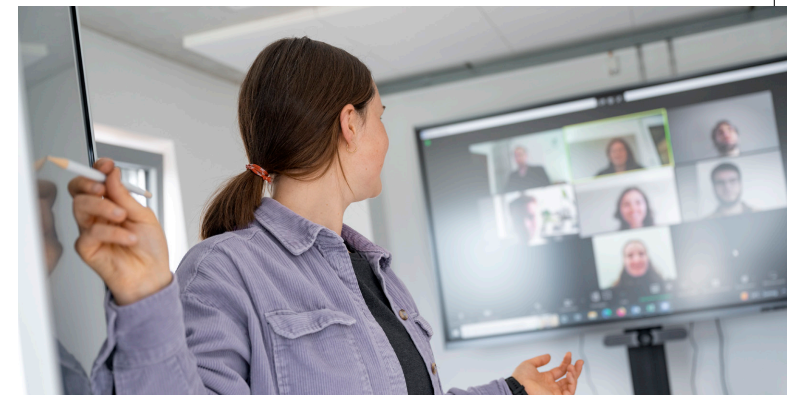
Eine **Anmeldung** ist sowohl im Sommer- als auch Wintersemester über das Anmeldeformular auf unserer Homepage bis zwei Wochen vor Modulbeginn möglich.



CURRICULUM

Folgende Module stehen der individuellen Weiterbildung offen, ausgenommen der Module „Projektplanung und -management“, „Projektrealisierung“, „Projektauswertung und -vorstellung“, „Wissenschaftliches Praxisprojekt“ und „Bachelorarbeit“.

Die Inhalte der einzelnen Module können Sie dem Studienverlauf auf unserer Homepage entnehmen.



1	Chemie für Pflanzentechnologie	Biologie der Pflanzen	Einführung in die Statistik	Wissenschaftliches Arbeiten
2	Angewandte Statistik und Versuchswesen	Genetik und Molekularbiologie	Physikalisch-mathematische Grundlagen der Natur	
3	Einführung in den Pflanzenschutz	Einführung in die Pflanzenzüchtung	Pflanzenernährung	Technologien für Pflanzenproduktionssysteme
4	Dünger, Düngung und Wasser in der Pflanzenproduktion	Pflanzliche Produktionssysteme	Angewandte Pflanzenzüchtung und Saatguterzeugung	Projektplanung und -management
5	Einflussfaktoren auf die vegetative Pflanzenentwicklung	Spezielle Statistik und Versuchswesen	Fachspezifisches Englisch	Projektrealisierung
6	Einführung in die Betriebswirtschaftslehre für Pflanzentechnologie	Kommunikation	Generative Entwicklung und Phasenwechsel der Pflanze	Projektauswertung und -vorstellung
7	Internes und externes Rechnungswesen	Unternehmensführung	Intensive pflanzliche Produktionssysteme	
8	Wissenschaftliches Praxisprojekt		Bachelorarbeit	

 Fachspezifische Module

 Statistik

 Wissenschaftliches Arbeiten und Projektmanagement

 Überfachliche Module