

DIE neue Adresse Osnabrücks ARNDTQUARTIER

III Obergeschoss

9x Wohnen à 90 m²
Gewächshäuser (für privat sowie für Produktion zum Verkauf im Rewe)

II Obergeschoss

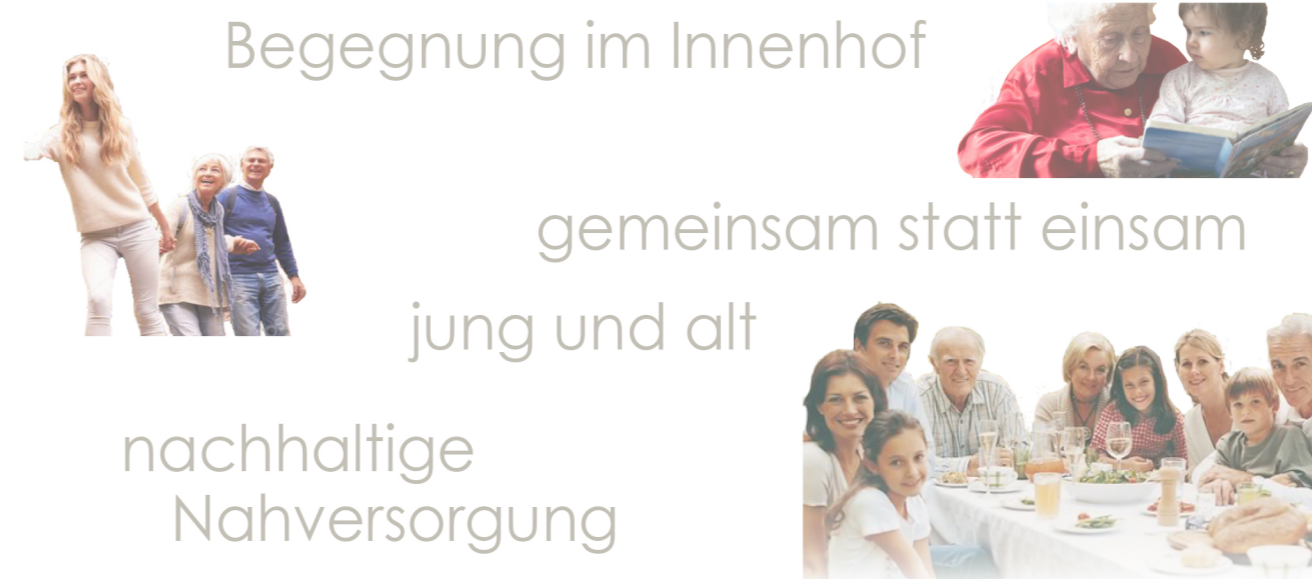
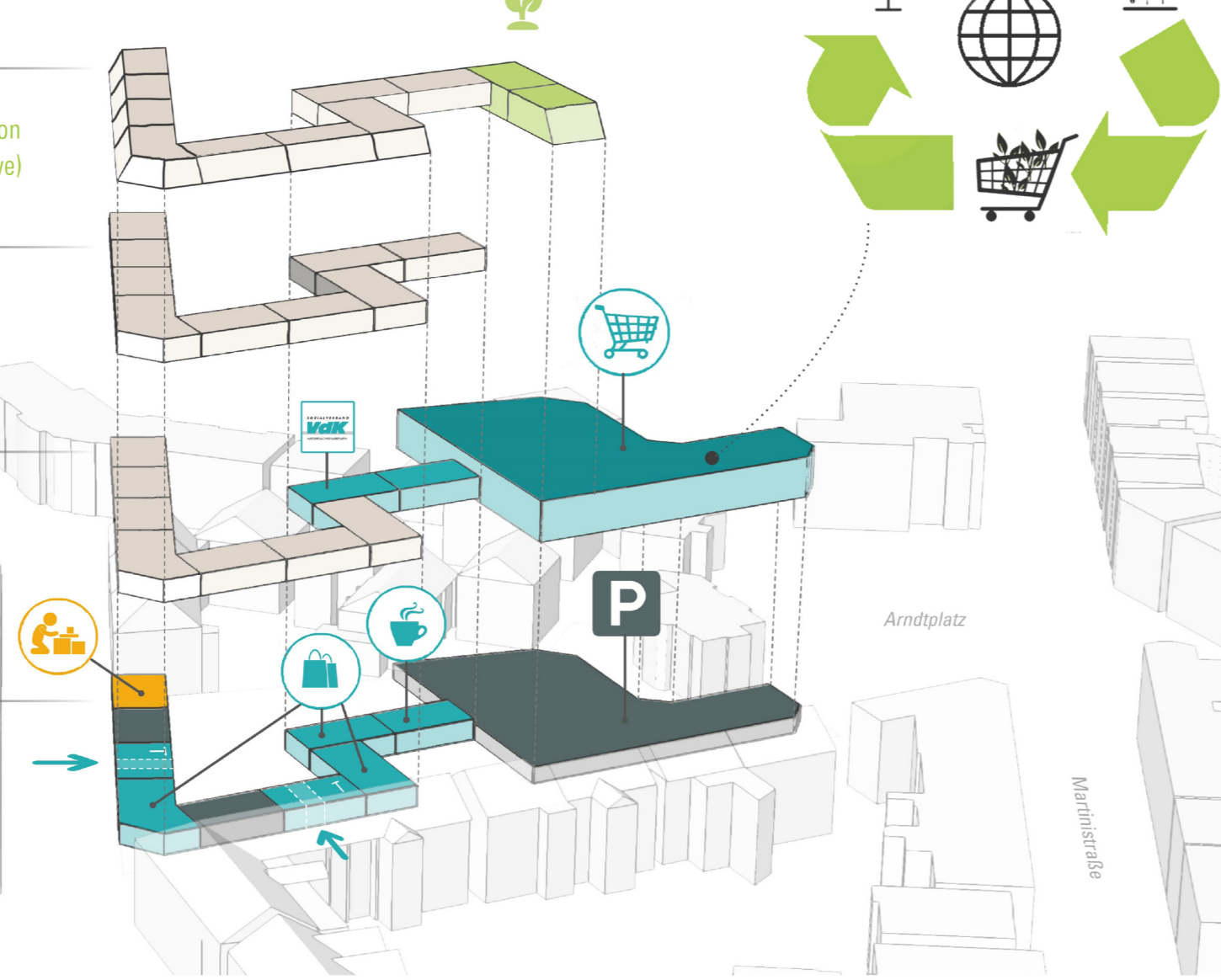
9x Wohnen à 90 m²

I Obergeschoss

7x Wohnen à 90 m²
2x Büroräume à 90 m²
Rewe Einkaufscenter ca. 1.100 m²

ERD Geschoss

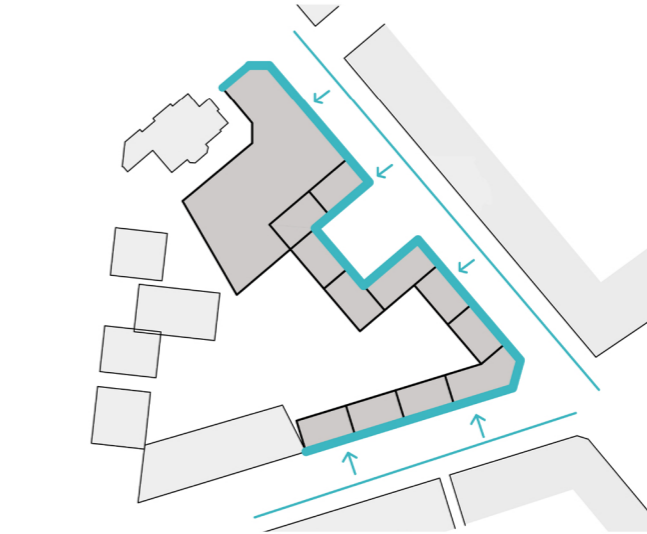
Seniorenbetreute Kita
3x Einzelhandel/ Shops
1x Kaffee mit Sonnenterrasse
ca. 35 Parkplätze unterhalb des Rewe
Fahrrad-, Müll-, und Technikräume



nachhaltige Nahversorgung



ERSCHLIESSUNG



KANTEN, LÄRM



SONNE

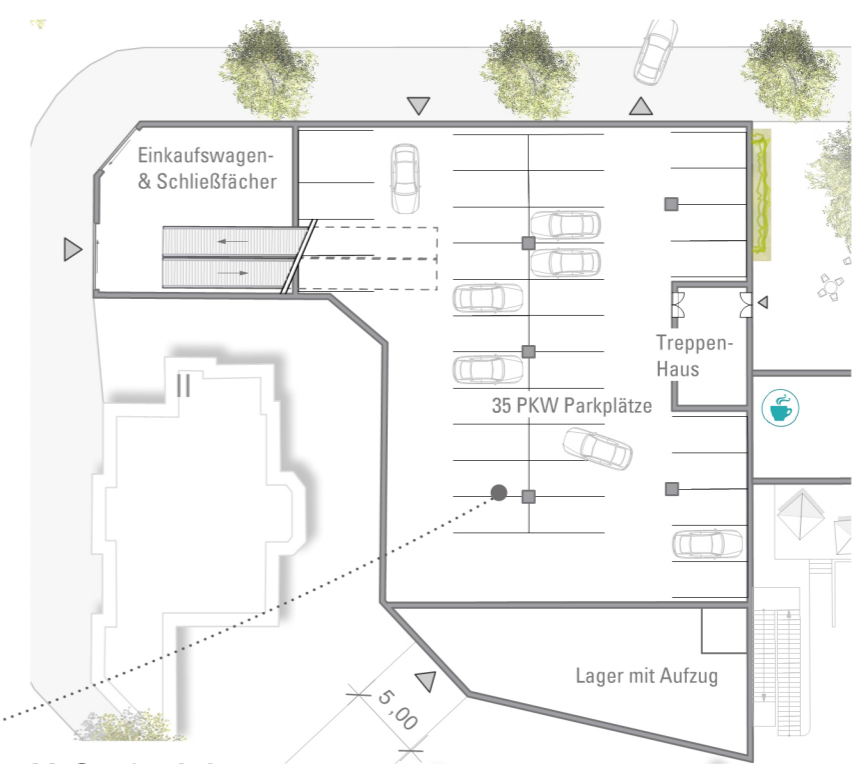
Das Areal wurde neu gedacht und beinhaltet **Mehrgenerationenwohnungen**, studentische Wohngemeinschaften, **Senioren-Kindertagesstätten**, wie auch den bestehenden Nahversorger Rewe. Dem Baukörper wird mittels **Dachbegrünung** zusätzlich Freiraum zugesichert und dient ebenfalls als großzügiger Retentionskörper. Hier kann neben Entspannung und Erholung ein Anbau von vermarktungsreifen Kräuterproduktionen erfolgen. Das Konzept zum **Regenwassermanagement** zieht sich gleichermaßen in den Innenhof weiter, wo Freilanagen verschiedene Teile des **halböffentlichen und privaten Hofes** miteinander verbinden. Die **Belebung der Erdgeschosszone** ermöglicht eine **attraktive Adressbildung** für das neue **Arndtquartier**.

Lageplan 'ARNDTQUARTIER'

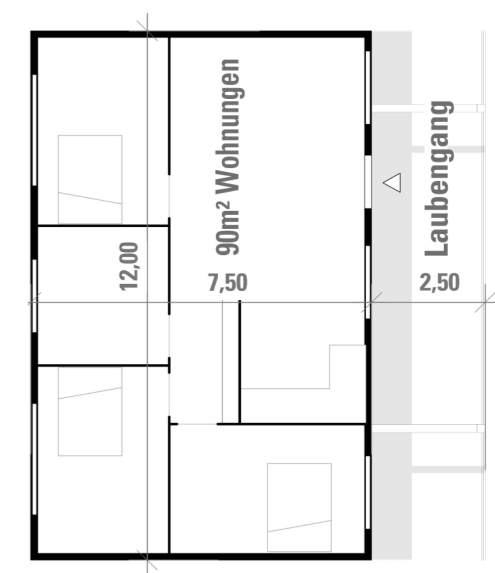
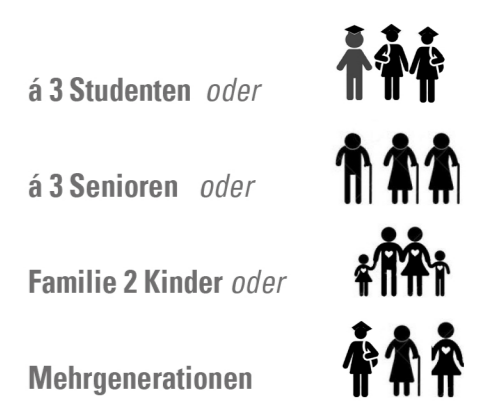


50% Versiegelungsgrad
Retentionskörper auf der Dachfläche des Rewe
Retention im Innenhof

Detailausschnitte



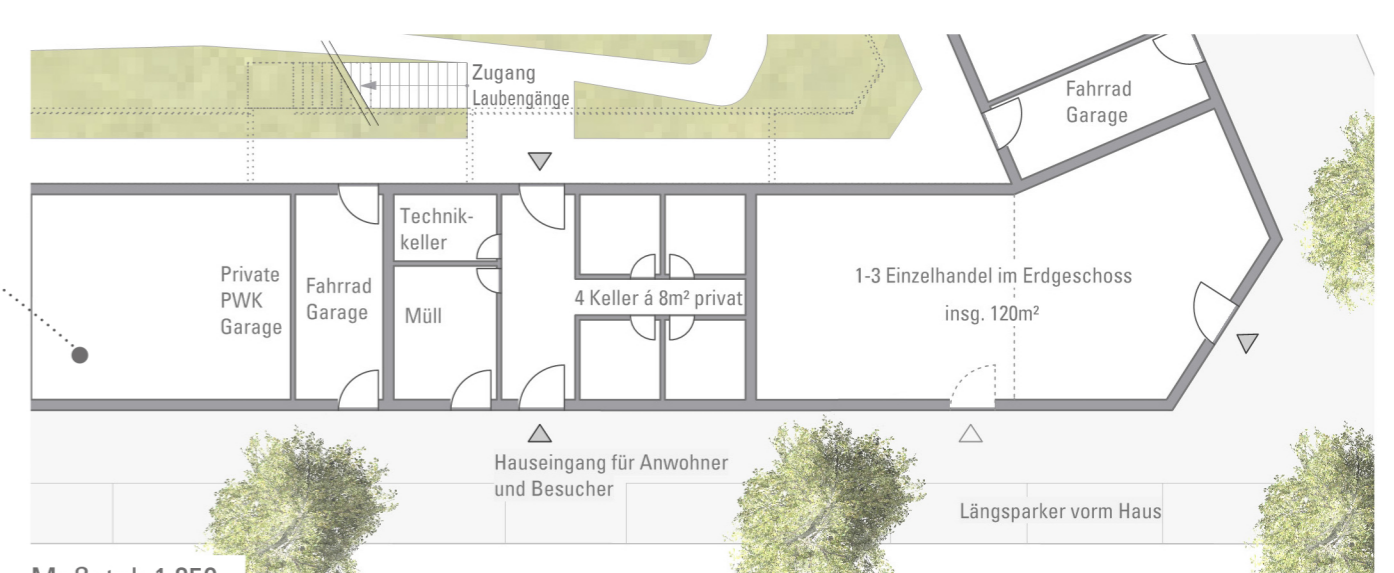
Maßstab 1:250
PARKGESCHOSS & EINGANG REWE



unmaßstäblich
GRUNDRISS



Maßstab 1:250
ADRESSE ARNDT HOF (Ö) - SONNENTERRASSE (HÖ)



Maßstab 1:250
EINGANG WOHNEN & VERSORGRÄUME EG

Städtebaulicher Entwurf



'Freiraum für ALLE'

'Grundriss für ALLE'

Multicodierung und eine angemessene **Dichte** in diesem städtebaulichen Entwurf schaffen eine Vielfalt im **Mehrgenerationenleben** und eine **nachhaltige und soziale Stadtentwicklung am Arndtplatz**.